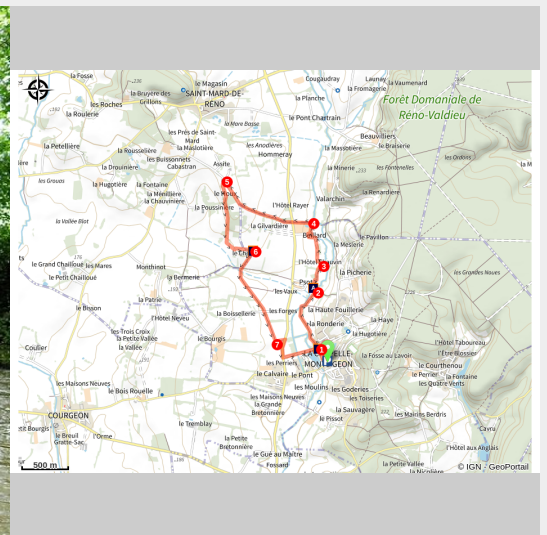


La chute de Beillard - Départ de La Chapelle

Communauté de Communes du Pays de Mortagne au Perche - La Chapelle-Montligeon



Chute d'eau de Beillard (admin-pnrp)



Situés à la lisière de la forêt de Réno-Valdieu, les villages voisins de Saint-Mard-de-Réno et de La Chapelle-Montligeon, dont le passé est étroitement lié à ce massif forestier depuis les origines médiévales proposent ensemble ce circuit qui pourra vous mener d'un village à l'autre.

Une proposition originale : on pourra choisir de suivre cet itinéraire **au départ du bourg de Saint-Mard-de-Réno ou de celui de La Chapelle-Montligeon**. La moitié du parcours se fera à travers campagne et hameaux avec une belle vue sur le massif forestier de Réno-Valdieu ; l'autre moitié, le long du cours de la Villette, petite rivière qui longe tout le massif forestier.

Infos pratiques

Pratique : A pied

Durée : 2 h 30

Longueur : 6.3 km

Dénivelé positif : 61 m

Difficulté : Intermédiaire

Type : Aller-retour

Thèmes : Au fil de l'eau, Forêt, Histoire et patrimoine, Panorama et paysages

Itinéraire

Départ : La Chapelle-Montligeon

Arrivée : La Chapelle-Montligeon

Balisage : — PR

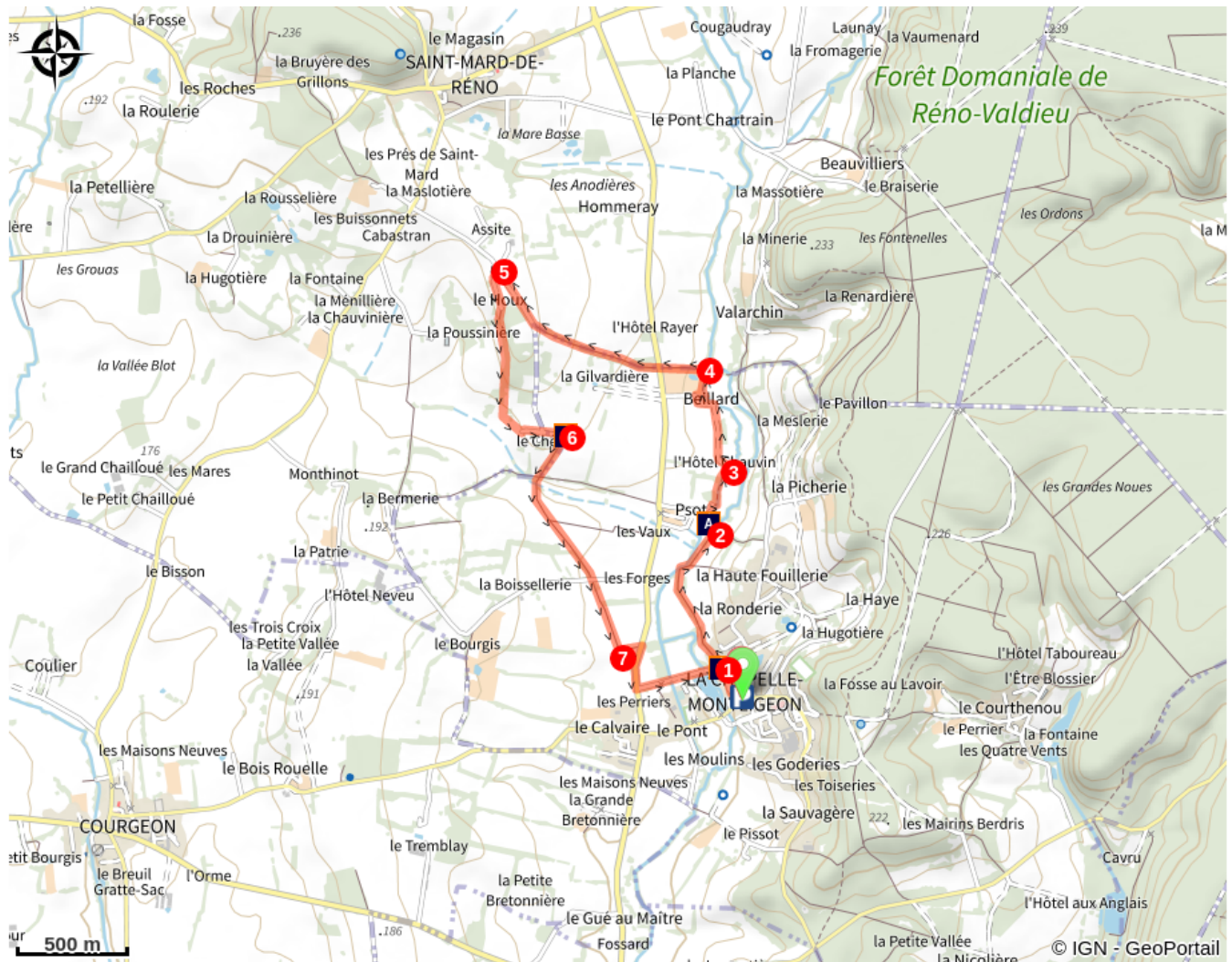
Communes : 1. La Chapelle-Montligeon
2. Saint-Mard-de-Réno

Départ de La Chapelle-Montligeon

Quitter la **Place de l'église** par la **Rue de la Poste**.

1. Au lotissement du Plan d'eau, traverser la rue goudronnée et continuer en face par un chemin creux qui, devenant herbeux, suit la vallée de la **Villette**.
2. En bout de ligne droite, prendre le chemin à gauche, franchir une 1ère passerelle en béton sur la rivière, puis une 2ème sur un bief, pour arriver au hameau de **Psot**. Suivre à droite en traversant la cour commune entre deux maisons. Longer ensuite le bief jusqu'à **l'Hôtel Chauvin**.
3. Tourner à gauche derrière la maison et, par un chemin pierré, rejoindre **Beillard**. Suivre le chemin goudronné qui contourne une propriété entourée de murs et, juste après, prendre à droite puis à gauche. Longer le cours de l'ancien bief du moulin jusqu'au barrage (**attention : barrage effondré en janvier 2023, travaux en attente**).
4. Tourner à gauche et remonter par un chemin caillouteux pour gagner la D5. La traverser et continuer tout droit par un chemin parfois humide jusqu'à une petite route goudronnée. La suivre à droite sur 300m.
5. Au premier carrefour, **au point 5 sur la carte**, on peut choisir de rejoindre le bourg de Saint-Mard-de-Réno en continuant tout droit. **Sinon, pour poursuivre le circuit**, prendre à gauche, emprunter un chemin d'abord goudronné jusqu'aux dernières maisons, puis en herbe jusqu'au hameau du **Chêne** (ATTENTION, passage parfois humide). Prendre alors à gauche le chemin goudronné, puis tout droit derrière les bâtiments, par le chemin de terre.
6. Ce chemin tourne à droite à angle droit, et emprunte d'abord une partie ombragée (et humide). Remonter en face le chemin de terre débouchant sur la VC2. La traverser et continuer tout droit sur 400m.
7. A la rencontre d'un autre chemin de terre, tourner à gauche et rejoindre la D5. Prendre ensuite à droite sur 150m puis à gauche. Vous passerez devant le poney-club, la salle omnisports et le plan d'eau : on est alors sur le tracé de l'ancienne « Ligne du tram ». Puis retour en centre-bourg.

Sur votre chemin...



- Le hameau de Psot (A)
- La Chapelle-Montligeon (C)

- La forêt domaniale de Réno-Valdieu (B)

Toutes les infos pratiques

Recommandations

Etre prudent sur le passage de 150m sur la D5

Comment venir ?

Transports

Service de cars CAP'ORNE 2€ le trajet

St Mard-de-Réno est desservi par la ligne N°75 LA LOUPE / MORTAGNE

Correspondance SNCF à La Loupe et avec la ligne de cars N°70 à Mortagne-au-Perche vers Alençon et Nogent-le-Rotrou.

La Chapelle-Montligeon est sur la ligne N°70

Renseignements : Conseil Départemental de l'Orne / Service des Transports 02 33 81 61 95

pae.transports@orne.fr www.orne.fr

Parking conseillé

Place de l'église

Lieux de renseignement

Maison du Parc naturel régional du Perche

Manoir de Courboyer - Nocé, 61340 Perche-en-Nocé

info.tourisme@parc-naturel-perche.fr

Tel : 02 33 25 70 10

<http://parc-naturel-perche.fr>



Office de Tourisme du Pays de Mortagne-au-Perche

36, place du Général de Gaulle, 61400 Mortagne-au-Perche

contact@ot-mortagneauperche.fr

Tel : 02 33 83 34 37

<http://www.ot-mortagneauperche.fr>

